

# Paysages intimes

ERIC DESSERT

MARCELO FUENTES

BERNARD PLOSSU

Trois résidences à la Fabrique du pont d'Aleyrac, en Ardèche



*Saint-Pierreville* - Eric Dessert, 2021  
Négatif rétroéclairé - 10 x 12,5 cm

Exposition du 9 janvier au 21 février 2026

Rencontre avec les artistes le samedi 10 janvier à 17 h

GALERIE CAMERA OBSCURA

268, boulevard Raspail 75014 Paris • tél : 01 45 45 67 08  
[www.galeriecameraobscura.fr](http://www.galeriecameraobscura.fr) • Mardi - vendredi : 12 h - 19 h / Samedi : 11 h - 19 h

# Paysages intimes



*Ardèche* - Marcelo Fuentes, 2012  
Aquarelle - 17 x 27 cm



*Saint-Pons, Ardèche*, 2010 - Bernard Plossu  
Tirage argentique - 8 x 12 cm

GALERIE CAMERA OBSCURA

# Paysages intimes

## Fabrique du pont d'Aleyrac

La Fabrique du pont d'Aleyrac, à Saint-Pierreville, en Ardèche, est un lieu d'expositions, de rencontres, de résidences, avec lequel la galerie Camera Obscura cultive une relation amicale ancienne, émaillée de nombreux projets réalisés en commun.

Notre collaboration débuta à l'été 1998 avec une exposition d'Eric Dessert. De nombreuses autres ont suivi (Willy Ronis, Denis Brihat, Pentti Sammallahti, Françoise Nuñez, Bernard Plossu, Patrick Taberna, Gilbert Garcin, Kimura Chuta, Marcelo Fuentes, Rosa Artero, Yamamoto Masao...). Par ailleurs, plusieurs artistes de la galerie ont été invités en résidence dans ce lieu, si accueillant et inspirant.

Cette exposition est une restitution partielle de travaux réalisés en résidence à la Fabrique du pont d'Aleyrac par Bernard Plossu en 2010 (Livre « Le pays des petites routes »), Marcelo Fuentes en 2012 (Livre « Récolte d'automne ») et Eric Dessert en 2021.



Installée dans un ancien moulinage de soie au cœur de l'Ardèche, entre le Gerbier-de-Jonc et la vallée du Rhône, la Fabrique du pont d'Aleyrac dispose d'un atelier d'artiste et de trois salles d'exposition consacrées à l'art moderne et contemporain, peinture, sculpture, photographie, céramique...



# Paysages intimes

Eric Dessert

La résidence d'Eric Dessert aboutit à une expérimentation inédite pour un artiste viscéralement attaché au tirage, qu'il pratique en maître : il décide pour cette série d'en rester au négatif et de considérer celui-ci comme l'accomplissement de son travail.

Eric Dessert travaille exclusivement à la chambre grand format (10 x 12,5 cm) et c'est dans sa chambre noire, alors qu'il développait les films engrangés durant sa résidence, que la beauté des images négatives le frappa et avec elle l'évidence qu'elles pouvaient être considérées comme une œuvre en soi.

Cela suppose une petite révolution du regard : le négatif n'est plus une image en devenir, mais une image achevée, avec ses richesses de masses, de formes, de texture.

Les cadres comportant un rétro-éclairage, patiemment mis au point et assemblés par Eric Dessert complètent et achèvent ce processus de création.



*Saint-Pierreville* - Eric Dessert, 2021  
Négatif rétroéclairé - 10 x 12,5 cm

GALERIE CAMERA OBSCURA

# Paysages intimes

Eric Dessert



*Saint-Pierreville* - Eric Dessert, 2021  
Négatifs rétroéclairés - 10 x 12,5 cm

GALERIE CAMERA OBSCURA

# Paysages intimes

Marcelo Fuentes

A l'automne 2012, Bernard Plossu propose à trois amis, deux peintres (Marcelo Fuentes et Sam Scott) et un photographe (Daniel Michiels) de se retrouver pour une semaine à la Fabrique du pont d'Aleyrac afin de travailler. Une exposition et un petit livre, *Récolte d'automne*, rendront compte de cette résidence au printemps 2014.

Ce premier séjour de Marcelo Fuentes en Ardèche sera suivi de plusieurs autres, à l'occasion d'exposition de ses travaux (2014 et 2019) et pour continuer à dessiner les paysages autour de la Fabrique et sur les plateaux ardéchois.

L'ensemble d'une quinzaine de dessins, gravures, aquarelles, huiles que nous présentons est choisi dans ce corpus.

Les œuvres de Marcelo Fuentes, bien que fidèles au motif, semblent prendre naissance dans l'imaginaire et le rêve et dégagent une atmosphère contemplative et mystérieuse qui n'appartient qu'à elles.



*Paysage n°36, Ardèche* - Marcelo Fuentes  
Aquarelle - 25,5 x 35 cm

GALERIE CAMERA OBSCURA



# Paysages intimes

Marcelo Fuentes



*Paysage n°112, Ardèche* - Marcelo Fuentes  
Huile - 15 x 20 cm



*Ardèche, 2012* - Marcelo Fuentes  
Fusain - 33 x 50 cm

GALERIE CAMERA OBSCURA

# Paysages intimes

Bernard Plossu

« On rencontre quelquefois dans la vie ces amitiés profondes avec un lieu, des gens... lorsqu'Annie et Bernard, de la Fabrique, m'ont proposé de travailler sur l'Ardèche, j'ai retrouvé ici un esprit qui me parlait aussi de ma vie au Nouveau-Mexique, de ce que nous cherchions dans ces années de bohème et d'utopie... »



*Le pont d'Aleyrac, Ardèche, 2009 - Bernard Plossu*  
Tirage argentique - 8 x 12 cm

GALERIE CAMERA OBSCURA



# Paysages intimes

Bernard Plossu



*Chez les Mirabel, Fabrique du pont d'Aleyrac, Ardèche, 2009* - Bernard Plossu  
Tirage charbon Fresson - 18 x 27 cm

Bernard Plossu a fréquenté régulièrement la Fabrique du pont d'Aleyrac entre 2008 et 2014, tout d'abord en résidence, invité par Annie et Bernard Mirabel à travailler sur la région, puis à l'occasion d'expositions et de visites amicales.

L'ensemble de ce travail sur l'Ardèche, riche de plus de 500 images, est conservé à la Fabrique du pont d'Aleyrac et a fait l'objet d'un livre : *Le pays des petites routes*, publié en 2011 chez Yellow Now.

Un choix d'environ 25 tirages est présenté dans le cadre de cette exposition, majoritairement des noir et blanc dans le petit format que Bernard Plossu affectionne pour le paysage, mais aussi quelques tirages couleur au charbon réalisés par Jean-François Fresson.

GALERIE CAMERA OBSCURA

## Eric Dessert - Biographie



Eric Dessert par Bernard Plossu

Eric Dessert poursuit depuis une quarantaine d'années un travail photographique d'une rare cohérence, à la chambre grand format et en noir et blanc : ayant su trouver la pratique, la forme la plus fidèle à son regard, il s'y tient avec constance, affirmant une vision profonde et personnelle, sans concession à l'air du temps.

Photographe du monde rural, il s'attache à montrer combien l'homme et le paysage se façonnent mutuellement. Que ce soit en Roumanie, en Chine ou dans les montagnes de Matheysine, les paysages, les objets dialoguent avec les portraits pour composer l'image d'une terre et de ses habitants. "Je ne m'intéresse qu'à ce que je reconnais comme beau, bon et humain. L'ultime but de ma vie est de retenir, le temps d'une image, l'équilibre fragile du temps, de l'espace et de la matière avec au centre l'Homme. Le reste n'intéresse pas, chez moi, ma pratique de la photographie. Mon engagement est spirituel, humain et esthétique.",

Enregistrer la présence même des choses, telle est la confiance qu'il accorde à l'image, et plus exactement au tirage photographique, qu'il traite avec un soin inégalé, jouant de l'infinie nuance des détails qu'offre le négatif 10 x 12,5 cm.

Pour cette exposition, en un geste radical, c'est le négatif lui-même qu'Eric Dessert a choisi de montrer.

Didier Brousse

## CHOIX D'EXPOSITIONS PERSONNELLES

- 2025 *Les mystères de la chambre* - La Fabrique du pont d'Aleyrac, Ardèche  
2024 *Un lieu à nul autre pareil* - Université Catholique de Lyon  
2023 *Japon, les premiers bruits du soleil* - Abbaye de Flaran, Valence-sur-Baïse  
2023 *Paysages d'eau - Bernard Plossu et Eric Dessert* - Le Chambon-sur-Lignon  
2014 *Une autre Chine* - La grange, Montreuil-sur-Brèche  
*Une autre Chine* - Maison Diaphane, Clermont-de-l'Oise  
2012 *Une autre Chine* - Galerie Camera Obscura, Paris  
2011 *Eric Dessert* - Abbaye de Flaran Centre patrimonial du Gers, Valence / Baïse  
2007 *Guizhou, province chinoise* - Galerie Le Bleu du Ciel, Lyon  
2005 *Guizhou, province chinoise* - Galerie Camera Obscura, Paris  
*Guizhou, province chinoise* - Guangzhou Museum of Arts, Canton, Chine  
2003 *Japon, les premiers bruits du soleil* - Galerie Camera Obscura, Paris  
2002 *Japon, les premiers bruits du soleil* - Galerie Le Bleu du Ciel, Lyon  
2001 Exposition à Yamawashi, Gumma, Japon  
1999 *Géorgie* - Galerie Camera Obscura, Paris  
*Géorgie* - Galerie du Caravanseraïl, Tbilissi, Géorgie  
1998 *Eric Dessert - Le long des chemins...* - La Fabrique du pont d'Aleyrac, Ardèche  
*Eric Dessert - Photographies* - Bibliothèque Nationale de France, Paris  
1997 *Itinéraires* - Galerie Camera Obscura, Paris  
Exposition à la Galerie PGI, Tokyo, Japon  
1996 *Le voyage d'automne, le voyage d'hiver* - LARC, Scène nationale, Le Creusot  
1995 *Eric Dessert* - Galerie municipale du Château d'eau, Toulouse  
1993 *Roumanie, le voyage d'automne* - galerie Arena, Arles  
1992 Rencontres Internationales de la photographie d'Arles :  
Exposition à l'Abbaye de Montmajour et maître de stage.  
1991 Exposition au Centre culturel de l'Alliance française, Timisoara, Roumanie

## CHOIX D'EXPOSITIONS COLLECTIVES

- 2024 *Sylves* - Galerie Camera Obscura, Paris  
2020 *Fragments d'un paradis* - Galerie Camera Obscura, Paris  
*FORME* - Galerie Camera Obscura, Paris  
2018 *FLORES* - Galerie Camera Obscura, Paris  
2015 *La Main* - Galerie Camera Obscura, Paris  
2011 Estivales photographiques du Tregor, L'Imagerie, Lannion  
2009 *Voyage vers l'Ouest : Hommage à Ella Maillart* - Espace Xin Dong Cheng pour l'Art Contemporain, Dashanzi, Chine  
2008 *Avec vue sur la mer* - Bibliothèque Nationale, Paris  
2007 *Figures du littoral* - Espace Communes, Paris  
2006 *Les peintres de la vie moderne* - Centre Pompidou, Paris  
1990 *Les nouveaux promeneurs solitaires* - Centre Georges Pompidou, Paris



# Marcelo Fuentes - Biographie

Né à Valence en 1955, Marcelo Fuentes a étudié l'histoire à l'université de Valence (spécialité histoire de l'art). Alors qu'il entamait la quatrième année de cette spécialité, il abandonne ses études pour se consacrer à la peinture. Commence alors une période de huit ans qu'il consacre à l'étude du cubisme et du constructivisme, ce qui lui permet d'acquérir des connaissances sur les structures et l'équilibre de la composition, qu'il applique inconsciemment à ce qui sera désormais son principal sujet, la peinture de paysages, urbains ou naturels.

Les peintures de José Balaguer, musicien et peintre anonyme, ont eu une influence décisive. De même que celles de son fils Doro Balaguer, membre du groupe Parpalló, pionnier de l'art abstrait en Espagne, qui a travaillé à Paris dans les années cinquante.



Marcelo Fuentes par Bernard Plossu

Il commence à exposer dans les années 80 à la galerie Temple et en 1991 au mythique Café Malvarrosa, lieu de rencontre des poètes et des peintres.

"Una Ciudad" (Une ville) est le titre de l'exposition organisée par l'Université de Valence en 1994, dans laquelle apparaissent ses premières peintures de la Valence rationaliste des années 30. Cette exposition sera à l'origine de celle que Juan Manuel Bonet - critique et écrivain, directeur du Centro de Arte Reina Sofía à Madrid et directeur de l'IVAM à Valence - organisera sous le titre "La Valencia Racionalista" en 1998.

La même année, il réside à Rome grâce à une bourse de l'Academia de España.

Par l'intermédiaire de Juan Manuel Bonet, le photographe français Bernard Plossu et Marcelo Fuentes nouent une amitié qui les amènera à collaborer à plusieurs expositions au fil du temps. L'une d'entre elles, "Villes et paysages", sera inaugurée au MUVIM de Valence et à La Base Sous-marine de Bordeaux en 2006. Ils exposent ensemble à Camera Obscura à Paris et à La Fabrique du Pont d'Aleyrac en Ardèche. Depuis lors, il a travaillé avec Camera Obscura, Paris.

Depuis des années, il travaille avec plusieurs galeries à Madrid et participe aux éditions d'ARCO.

En 2014, le Forum Faubourg de Genève montre l'exposition "Nature Urbaine".

En 2015, il expose "Notas Urbanas" au Centro del Carmen de Valence. En Espagne, il travaille assidûment avec la Pigment Gallery, à Barcelone.

Avec Rosa Artero, sa compagne, également peintre, il entame une collaboration sur le thème des fleurs, qui sera présentée à la galerie Félix Gómez à Séville, Guillermo de Osma à Madrid, Juan Manuel Lumberras à Bilbao, Camera Obscura à Paris et La Fabrique du Pont d'Aleyrac en Ardèche.

Il a participé à de nombreuses expositions collectives et foires internationales, Los Angeles, Chicago, Miami, New York, Seattle, Paris, etc.

# Marcelo Fuentes - Biographie

## Expositions récentes :

Orangerie des Musées de Sens, 2023  
La Fabrique du Pont d'Aleirac 2023  
Jardín Botánico, Valencia 2020  
La Fabrique du Pont d'Aleirac 2019  
Pigment Gallery, Barcelona 2018  
Felix Gómez, Sevilla; Guillermo de Osma, Madrid; Juan Manuel Lumbreras, Bilbao, 2017  
S/T, Pigment Gallery, Barcelona, 2016  
Notas Urbanas, Centro del Carmen, Valencia, 2015  
Nature Urbaine, Forum Faubourg, Genève, 2014

## Publications :

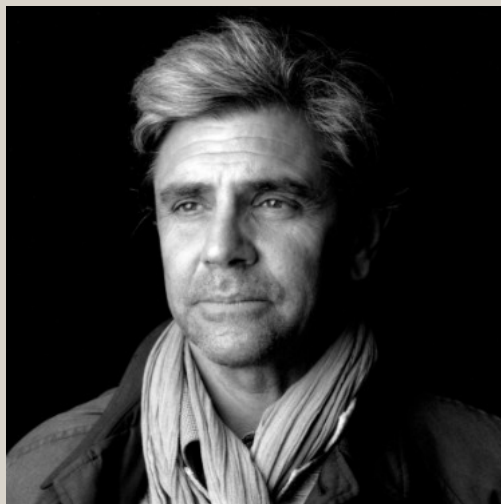
Villes et Paysages - Edition Galerie Camera Obscura, 2023  
Journal du jardin - La Fabrique du Pont d'Aleirac, 2023  
Marcelo Fuentes, Diario del jardín - Jardí Botànic de la Universitat de València, 2020  
Marcelo Fuentes / Rosa Artero, Fleurs - La Fabrique du Pont d'Aleirac, 2019  
Marcelo Fuentes / Rosa Artero, Flores - Railowsky, 2017  
Marcelo Fuentes, Notas Urbanas - Consorci de Museus de la Comunitat Valenciana, 2015  
Nature Urbaine - Édition Ville de Genève, 2014  
Marcelo Fuentes - Galeria De Arte, 2011  
Marcelo Fuentes - Galeria Juan Gris, 2011  
Marcelo Fuentes, Paisajes - Sala Robayera / Gobierno de Cantabria, 2009  
Marcelo Fuentes, La memoria de la ciudad - Galería Antonio Machón, 2008  
Ciudades Y Paisajes : B. Plossu / M. Fuentes - I see books, 2006  
Marcelo Fuentes, Paisajes - Galería Marisa Marimón, 2004  
Marcelo Fuentes / Juan Peiró, Septiembre - Universitat de València, 2004  
Marcelo Fuentes, Sureste - Galería La Aurora, 2003  
Marcelo Fuentes/Carlos Pérez, Fish & Chips - Ediciones Sinsentido, 2003  
Marcelo Fuentes, Bilbao, una mirada - Galería Juan Manuel Lumbreras, 2003  
Marcelo Fuentes, Paisajes - Museo de Teruel, 2002  
Marcelo Fuentes - Consorci de museus de la Comunitat Valenciana, 2000  
Marcelo Fuentes - IVAM Centre Julio González, 1998  
Marcelo Fuentes, La ciudad en la memoria - Galería Marisa Marimón, 1998  
Marcelo Fuentes - Institución Cultural el Brocense / Club Diario Levante / Consejería de Cultura Región de Murcia, 1997  
Marcelo Fuentes, Grabados - Café Malvarrosa, 1995

## Collections :

Arte Contemporaneo de la Universidad de Valencia.  
Collection RËNFE  
Banco Exterior de España, Madrid.  
Puerto Autonomo de Valencia  
Collection Caja de Ahorros del Mediterraneo  
ministerio de Asuntos Exteriores.  
Academia de España en Roma  
Collection ENDESA  
Museo de Teruel  
Instituto Valenciano de Arte Moderno IVAM  
Collection CAI Zaragoza  
Jardí Botànic de la Universitat de València

# Bernard Plossu - Biographie

Né en 1945 au Vietnam.  
Vit et travaille à La Ciotat, France.



## REPÈRES BIOGRAPHIQUES

1958 - Visite le Sahara, en compagnie de son père. Premières photos au Brownie Flash.  
Initiation au désert, au voyage.

1965-1966 - Vit et photographie en Mexique. De ce séjour, naîtra le Voyage mexicain, publié quinze ans plus tard.

1967-1977 - Vit en Californie. Séjours en France et débuts d'une pratique photographique professionnelle qu'il reniera plus tard.

1975 - Voyages africains : rencontre avec les nomades peuls bororos au Niger. Met en place un style photographique simplifié, "sans effets" : objectif de 50mm sur boîtier de 35mm.

1977-1985 - Vit au Nouveau-Mexique. Retour définitif en France en 1985.

1987 - Exposition itinérante organisée au Etats-Unis par Tim Eaton, The African Desert. Elle sera montrée, en particulier, au Museum of Contemporary Art de Chicago et au National Museum of African Art, Smithsonian Institution, Washington, DC.

1988 - Rétrospective au musée national d'Art moderne, Centre Georges Pompidou : Les paysages intermédiaires. Reçoit le grand prix national de la photographie

1989-1992 - Vit en Andalousie avec sa nouvelle femme Françoise Nuñez, photographe comme lui, et leurs enfants, Joaquim et Manuela.

1992 - S'installe à La Ciotat. Rétrospective réalisée par l'AFAA, sous la direction de Gilles Mora, qui voyage en Europe (Salzbourg, Innsbruck, Barcelone, Lisbonne, Paris).

1997 - Rétrospective à l'IVAM Instituto Valenciano de Arte Moderna de Valence (Espagne).

1992-2021 - Réalise de multiples projets photographiques autour de l'Europe, de la Méditerranée et de la région de Marseille.

2021 - Suite à une maladie foudroyante, Françoise Nuñez décède le 24 décembre.



## BIBLIOGRAPHIE (extrait)

- *Françoise* - Filigranes Editions, 2025
- *L'odyssée des petites îles italiennes* - Préface de Walter Guadagnini, Textuel, Paris, 2024
- *Bernard Plossu - Photo Poche* - Introduction de Laurie Hurwitz. Actes Sud, 2024.
- *Plossu / Picasso* - textes : E. Guigon, B. Plossu, M. Gual, Museu Picasso, Barcelona, 2024.
- *Plossu / Fuentes - Villes et Paysages* - texte de S. Albiñana, Camera Obscura + Filigranes, 2023.
- *Plossu / Granet. Italia discreta* - textes de G. Cassegrain et P. Grimaud, Filigranes, 2022.
- *Hyères / Plossu. Jardins et îles* - textes de F. Carrassan et G. Tiberghien, Filigranes, 2022.
- *Bernard Plossu - Tirages Fresson* - Textuel, Paris, 2020
- *Roma* - textes d'Alain Bergala et Patrick Talbot, Filigranes, 2019
- *Des oiseaux* - texte de Guilhem Lesaffre, Éditions Xavier Barral, 2018.
- *Western Colors* - textes de Max Evans, Francis Hodgson, B. Plossu, Textuel, Paris, 2016
- *L'heure immobile* - textes de R. Vazquez et Juan Manuel Bonet, La Fábrica, Madrid, 2016.
- *Voyages italiens* - textes W. Guadagnini, B. Plossu, F. Zanot, Éd. Xavier Barral/MEP, 2015.
- *Autoportraits 1963-2012* - texte de Bernard Plossu, Marval, Paris. 2015.
- *¡Vámonos! Bernard Plossu in México* - Aperture, New York, 2014.
- *Maroc 1975* - texte d'Abdellah Karroum, Hors Champs/Galerie La Non-Maison, 2014
- *Couleurs Plossu. Séquences photographiques 1956-2013* - texte M. Donnadieu, Hazan, 2013.
- *Bernard Plossu - L'abstraction invisible* - Entretien avec Christophe Berthoud, Textuel, 2013.
- *Le Pays des petites routes. En Ardèche* - Yellow Now + La Fabrique du pont d'Aleyrac, 2011.
- *Plossu cinéma* - éd. Yellow Now, Frac PACA, Galerie La Non-Maison, 2009.
- *País de paisajes* - CDAN, Huesca, Espagne. Institut Français de Zaragoza, 2009.
- *Albaracin* - Fundación Santa Maria de Albarracin, Espagne, 2008.
- *Avant l'âge de raison* - texte de William Lord Coleman, Filigranes éditions, 2008.
- *Hirondelles andalouses* - texte de Jean-Christophe Bailly, Filigranes éditions, 2008.
- *Attraverso Milano* - textes F. Zanot et S. Dazieri, BelVedere Milano, 2008.
- *Plossu couleur Fresson* - Théâtre de la Photographie et de l'Image, Nice, 2007.
- *So long, vivre l'Ouest américain* - textes C. A. Boyer et L. Baltz, éd. Yellow Now, 2006.
- *Bernard Plossu : Rétrospective 1963-2003* - par Gilles Mora, éd. des Deux Terres, 2006.
- *Passages par Athènes* - textes Platon Rivellis et Aristide Antonas, éd. Agra, Grèce, 2006.
- *Bernard Plossu's New Mexico* - The University of New Mexico Press, Albuquerque, 2006.
- *D'où vient la lumière* - encres de Patrick Sainton, , Musée Réattu + Images en Manoeuvre, 2004.
- *Forget me not, inedito* - texte Rafael Doctor, T. F. Editores, Espagne, 2002.
- *Le cinéma fixe ?* - co-édition Filigranes, Galerie Michèle Chomette, 2002.
- *L'étrange destin de la Villa Noailles* - co-édition L'Yeuse et la Ville de Hyères, 2002.
- *L'Europe du Sud contemporaine* - Images en Manoeuvres Editions, 2000.
- *Train de Lumière* - texte Alain Reinaudo, éditions Yellow Now, Belgique, 2000.
- *Bernard Plossu Fotografía* - catalogue d'exposition, IVAM, Valencia, Espagne, 1997.
- *Françoise* - texte Juan Manuel Bonet, Mestizo, 1996.
- *Nuage-soleil* - texte Serge Tisseron, Marval/Centre Photo Lectoure, 1994.
- *Le Jardin de Poussière* - texte Stuart Alexander, Marval, 1989.
- *Paris-Londres-Paris* - texte Michel Butor, C.R.D.P, Mission Transmanche, 1988.
- *Les Paysages intermédiaires* - texte de Denis Roche, Contrejour/ Centre Pompidou, 1988.
- *The African Desert* - texte de Bernard Plossu, The University of Arizona Press, Tucson, 1987.
- *Photographies 1963-1985* - Éditions de la Différence, Paris, 1986
- *Le Voyage mexicain 1965-1966* - texte de Denis Roche, Contrejour, Paris, 1979.
- *Surbanalisme - Séquences photographiques* - texte de Sergio Leone, Chêne, Paris, 1972.